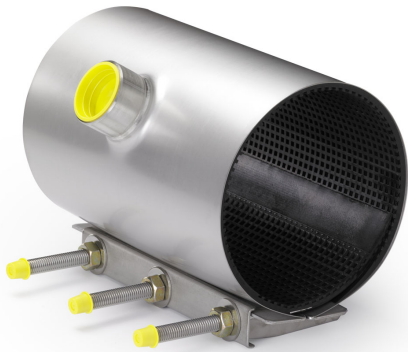


**PEWO-T-CLAMP-THREAD \varnothing 48-488 mm / PN16 (NBR) A2 | Anschlussstutzen mit 1/2" Innengewinde
| 0048 / 55 mm**

Artikelnummer 250H10T-0.50-16A2N48-55



Durchfließendes Medium Wasser / Brennbare Gase / Druckluft / Öl / Kraftstoff und andere Kohlenwasserstoffe -30 °C bis +80 °C NBR

Gehäusequalität Verschluss und Band A2 (1.4301)

Einsatztemperatur: -20°C bis +70°C

PEWOTAP einteilige Anbohrschelle mit zwei Verschlusschrauben pro Verschluss, Druckstufe: PN 16 Breite: 250 mm \varnothing min./max.: 48-55
Edelstahlqualität: Verschluss und Band A2 (1.4301) Anschlußstutzen mit 2" Innengewinde Waffelstruktur Dichtung in NBR schwefel vernetzt
Temperaturbereich: -20°C bis +70°C Ursprungsland: EU Zolltarifnr.: 73072980

OD \varnothing min. / max. 48-55 mm

B 250 mm

Cmax 10 mm

M M12