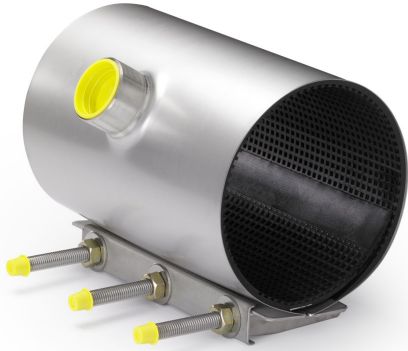


**PEWO-T-CLAMP-THREAD  $\varnothing$  48-488 mm / PN16 (EPDM) A4 | Anschlussstutzen mit 1/2" Innengewinde | 0048 / 55 mm**

Artikelnummer 250H10T-0.50-16A4E48-55



**Durchfließendes Medium** Trinkwasser / Abwasser / Luft / Druckluft (ölfrei) / Feststoffe -30 °C bis +60 °C EPDM  
**Gehäusequalität** Verschluss und Band A4 (1.4571)

**Einsatztemperatur:** -30°C bis +60°C

PEWOTAP einteilige Anbohrschelle mit zwei Verschlusschrauben pro Verschluss, Druckstufe: PN 16 Breite: 250 mm  $\varnothing$  min./max.: 48-55  
 Edelstahlqualität: Verschluss und Band A4 (1.4571) Anschlußstutzen mit 1/2" Innengewinde Waffelstruktur Dichtung in EPDM schwefel vernetzt  
 Temperaturbereich: -30°C bis +60°C Ursprungsland: EU Zolltarifnr.: 73072980

<b>OD <math>\varnothing</math> min. / max.</b>	<b>48-55 mm</b>
<b>B</b>	<b>250 mm</b>
<b>Cmax</b>	<b>10 mm</b>
<b>M</b>	<b>M12</b>