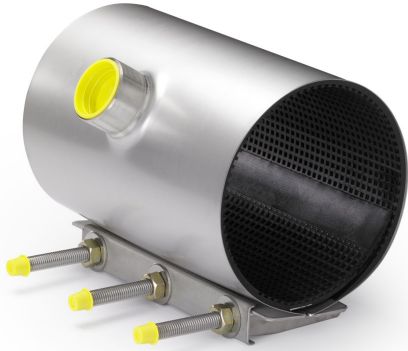


PEWO-T-CLAMP-THREAD \varnothing 48-488 mm / PN16 (EPDM-HT) A4 | Anschlussstutzen mit 1/2" Innengewinde | 0048 / 55 mm

Artikelnummer 250H10T-0.50-16A4EP48-55



Gehäusequalität Verschluss und Band A4 (1.4571)
Durchfließendes Medium Trinkwasser / Abwasser / Luft / Druckluft (ölfrei) / Feststoffe -30 °C bis +150 °C EPDM HT (peroxyd)

Einsatztemperatur: -30°C bis +150°C

PEWOTAP einteilige Anbohrschelle mit zwei Verschlusschrauben pro Verschluss, Druckstufe: PN 16 Breite: 250 mm \varnothing min./max.: 48-55
 Edelstahlqualität: Verschluss und Band A4 (1.4571) Anschlußstutzen mit 1/2" Innengewinde Waffelstruktur Dichtung in EPDM peroxydisch vernetzt
 Temperaturbereich: -30°C bis +150°C Ursprungsland: EU Zolltarifnr.: 73072980

OD \varnothing min. / max. 48-55 mm

B 250 mm

Cmax 10 mm

M M12