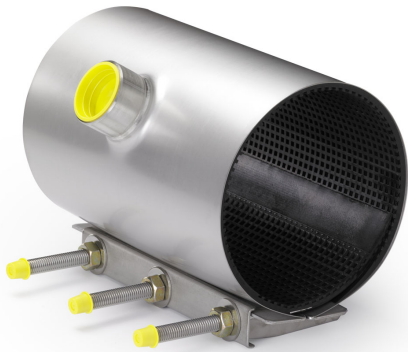


**PEWO-T-CLAMP-THREAD  $\varnothing$  48-488 mm / PN16 (VITON) A4 | Anschlussstutzen mit 1/2" Innengewinde | 0048 / 55 mm**

Artikelnummer 250H10T-0.50-16A4V48-55



**Durchfließendes Medium** Mineralöle / aliphatische / aromatische Kohlen- und Chlorkohlenwasserstoffe / konzentrierte und verdünnte Säuren, schwache Alkalien -20 °C bis 200 °C FKM / VITON®

**Gehäusequalität** Verschluss und Band A4 (1.4571)

**Einsatztemperatur:** -10°C bis +200°C

PEWOTAP einteilige Anbohrschelle mit zwei Verschlusschrauben pro Verschluss, Druckstufe: PN 16 Breite: 250 mm  $\varnothing$  min./max.: 48-55 Edelstahlqualität: Verschluss und Band A4 (1.4571) Anschlussstutzen mit 1/2" Innengewinde Waffelstruktur Dichtung in Viton Temperaturbereich: -10°C bis +200°C Ursprungsland: EU Zolltarifnr.: 73072980

**OD  $\varnothing$  min. / max.** 48-55 mm

**B** 250 mm

**Cmax** 10 mm

**M** M12